



certisil[®]
certinox[®]

Einfach, schnell und sicher –

Trinkwasserhygiene mit **certisil[®]** und **certinox[®]**

SAUBERES WASSER IM SAUBEREN TANK

Dass Trinkwasser lebensnotwendig ist, ist wohl kaum eine Neuigkeit. Doch wie wichtig die Trinkwasserhygiene gerade auf Reisen ist, wird meist unterschätzt. Gerade zur Sommerzeit sollte auf die Trinkwasserqualität geachtet werden. Denn bei großer Hitze ist nichts wichtiger als genügend Flüssigkeit zu sich zu nehmen. Und diese sollte frei von Bakterien und Krankheitserregern sein. Dafür ist eine gründliche Reinigung im Frühjahr und Herbst eine wichtige Voraussetzung.

Um eine einfache und schnelle Reinigung, Hygiene und Desinfektion zu gewährleisten, bieten **certisil**[®] und **certinox**[®] die perfekte Lösung.

WIE KOMMEN ALGEN UND BAKTERIEN IN DEN WASSERTANK?

Problem



Lösung

1. WASSER



1. WASSERZUSÄTZE

Bakterien und Krankheitserreger im Frischwasser, verschmutzte Zapfstellen und Schläuche.

Bei jeder Tankfüllung das Trinkwasser mit **certisil**[®] desinfizieren und haltbar machen.

2. TANKSYSTEM



2. TANKPFLEGE

In ungereinigten Tanks, Leitungen, Pumpen und bei langen Verweilzeiten des Wassers im Tank.

Das gesamte Trinkwassersystem im Herbst und Frühjahr mit **certinox**[®] reinigen und mit **certisil**[®] **combina** desinfizieren.

3. STILLSTANDZEITEN



3. SYSTEMSCHUTZ

Wasserreste in Tank, Leitungen, Pumpen und schlechte Belüftung verursachen Belag von Bakterien und Algen an den Innenseiten der Tanks und Leitungen.

Bei Stillstandzeiten Tank und Leitungen ganz mit Trinkwasser auffüllen und mit **certisil**[®] vor Wiederverkeimung schützen.

→ Biofilm als Bakterienbrutstätte

Deshalb:

Einfach, schnell und sicher — das Rundum-Sicher-Paket:

→ Tankreinigung mit **certinox**[®]

→ Trinkwasserhygiene und -desinfektion mit **certisil**[®]



4-STUFEN-PROGRAMM: Anleitung zur optimalen Reinigung

1. STUFE: Behälterreinigung

Pro 25 Liter Tankinhalt je eine volle Schraubkappe **certinox® TankRein** zugeben. Dann den Tank vollständig auffüllen – dabei alle Wasserhähne öffnen, damit **certinox® TankRein** auch in die Leitungen gelangt. Nach kurzer Laufzeit Pumpe wieder abschalten. Bitte alle Stutzen geöffnet lassen, damit sich kein Luftpolster bildet.

Einwirkzeit der **certinox® TankRein** Lösung 8–10 Stunden. Danach Frischwassertank vollständig über Dusche, Spüle und Waschbecken entleeren. Bei alten und starken Belägen Vorgang wiederholen.



2. STUFE: Behälterdesinfektion

Den Frischwassertank vollständig entleeren und Leitungen kurz spülen. Anschließend Tank zu einem Viertel füllen, die dreifache Dosis (auf 10 Liter Tankinhalt je 3 g) **certisil® combina** hinzufügen, Tank und Leitungen vollständig auffüllen und 3 – 4 Stunden einwirken lassen. Danach Wassertank entleeren und mit Trinkwasser nachspülen.



3. STUFE: Kalk- und Geruchsbeseitigung

certinox® TankFrisch vorab in Wasser auflösen (pro 25 Liter Tankinhalt 250 g **certinox® TankFrisch**) und in den leeren Wassertank füllen. Lösung 5 – 6 Mal umwälzen, damit alle Leitungen gespült werden. Danach 1 – 2 Stunden einwirken lassen. Anschließend entleeren und mit Frischwasser spülen.



4. STUFE: Trinkwasserdesinfektion und -Hygiene

Bei schlechter Trinkwasserqualität z. B. in Süd- und Osteuropa sollte das neu hinzugefügte Trinkwasser desinfiziert werden. Hierzu wird pro 10 Liter Frischwasser 1 g **certisil® combina** hinzugefügt. Vor Verzehr sollte es mind. 30 min einwirken. Bei qualitativ gutem Trinkwasser in Mittel-, Nord- und Westeuropa ist die Zugabe von **certisil® argento** ausreichend. Pro 10 Liter Frischwasser 1 g **certisil® argento** hinzufügen und vor Verzehr mind. 2 Stunden einwirken lassen.



TANKREINIGUNG MIT certinox®

Eine umfassende Tankreinigung und Pflege ist Voraussetzung für gutes Trinkwasser:

WASSERTANK-REINIGUNG MIT:

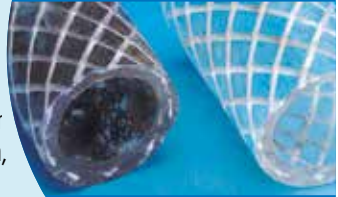
1. **certinox® TankRein** mit Aktivsauerstoff entfernt Algen und Bakterienbeläge im Frischwassertank, Leitungen, Armaturen und Pumpen.

certinox® TankRein ist nicht giftig, enthält keine Tenside und kann direkt in die Kanalisation abgelassen werden.

2. **certinox® TankFrisch** mit natürlicher Zitronensäure entfernt Kalkablagerungen, Biofilme, muffigen Geruch und schlechten Geschmack (bakterieller Stoffwechsel!).

certinox® TankFrisch schützt ihre Pumpe vor Verschleiß!

Biofilme in Tank und Schläuche sind die Ursache für muffigen Geruch und schlechten Geschmack



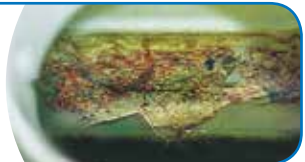
VOR und NACH
certinox® TankRein

ZUSÄTZLICHE PRODUKTE FÜR ABWSSERTANK UND STILLSTANDZEIT:

3. **certinox® SchleimEX** – mit Aktivsauerstoff und Fettlöser entfernt übelriechende Beläge (Schleim/Fett) im Abwassertank sowie Leitungen und desinfiziert gleichzeitig.
4. **certinox® FrostSchutz** – mit Glycol schützt vor Frostschäden an Pumpen und Leitungen während der Stillstandzeiten im Winter.



Nur in einem gereinigten Tank kann sauberes Trinkwasser aufbewahrt werden! Bereits vorhandene Ablagerungen können es verunreinigen.



Wassertank aus einem Campingbus. Das Wasser wurde nicht entleert und bildete einen Biofilm.

DESINFEKTION UND HYGIENE MIT **certisil**®

Nach der Reinigung des Wassertanks mit **certinox**® wird empfohlen Tank und Leitungen mit **certisil**® **combina** zu desinfizieren:

certisil® **combina** – MIT CHLOR UND SILBERIONEN

- Desinfiziert Frischwasser!
- Tötet Krankheitserreger, Bakterien & Viren mit Chlor innerhalb von 30 Minuten wirkungsvoll ab!
- Schützt das Trinkwasser mit Silberionen bis zu 6 Monate vor Wiederverkeimung!

Mit **certisil**® **argento** machen Sie das Frischwasser haltbar und schützen es vor Wiederverkeimung:

certisil® **argento** – MIT SILBERIONEN OHNE CHLOR

- Macht klares Wasser haltbar!
- Inaktiviert Bakterien mit Silberionen!
- Schützt bis zu 6 Monate vor Wiederverkeimung!
- Einwirkzeit 2 Stunden!

WIRKUNGSWEISE VON CHLOR

Chlor zerstört innerhalb kürzester Zeit die Zellen der Mikroorganismen irreversibel. Hierbei wird in Abhängigkeit vom Grad der Verunreinigung des Wassers das Chlor verbraucht. Dieser Vorgang wird Chlorzehrung genannt. Für die Desinfektion von Trinkwasser mit Chlor benötigt man daher eine Einwirkzeit von 15–30 Minuten.

WIRKUNGSWEISE VON SILBERIONEN

Die Silberionen besetzen bestimmte Rezeptoren der Zellen und hemmen dadurch lebensnotwendige Stoffwechselprozesse der Mikroorganismen. Die Mikroorganismen werden hierdurch inaktiviert, können sich aber nach einer Zeit von sechs Monaten reaktivieren. Produkte auf Silberbasis wirken nur in klarem Wasser. Silberionen benötigen je nach Wasserbeschaffenheit bis zu sechs Stunden Einwirkzeit.

Verwenden Sie für die perfekte Reinigung und Pflege von Oberflächen und Gewebematerialien unsere **certiman**® Produkte. Sorgfältig reinigen, polieren und imprägnieren wie ein Profi!



certinox® TankRein **Dosierungsinfo**

| | | | | |
|--------------------------|-------|--------------------|-------|-------------|
| certinox® TankRein 250 P | 250 g | Pulver (reicht für | 250 l | Tankinhalt) |
| certinox® TankRein 500 P | 500 g | Pulver (reicht für | 500 l | Tankinhalt) |

certinox® TankFrisch **Dosierungsinfo**

| | | | | |
|---------------------------|-------|--------------------|------|------------|
| certinox® TankFrisch 25 P | 250 g | Pulver (reicht für | 25 l | Spülmenge) |
| certinox® TankFrisch 50 P | 500 g | Pulver (reicht für | 50 l | Spülmenge) |

certinox® Frostschutz **Dosierungsinfo**

| | | | | |
|-------------------------------|--------|---------------------|-------|-----------------|
| certinox® Frostschutz 1.000 F | 1,0 ml | Flüssig (reicht für | 3,0 l | Leitungsinhalt) |
| certinox® Frostschutz 2.500 F | 2,5 ml | Flüssig (reicht für | 7,5 l | Leitungsinhalt) |

certinox® SchleimEx **Dosierungsinfo**

| | | | | |
|---------------------------|-------|--------------------|-------|-------------|
| certinox® SchleimEx 100 P | 250 g | Pulver (reicht für | 100 l | Tankinhalt) |
| certinox® SchleimEx 200 P | 500 g | Pulver (reicht für | 200 l | Tankinhalt) |

certibox® **Dosierungsinfo**

| | | | | |
|---------------|--|------------|-------|-------------|
| certibox® 100 | | reicht für | 100 l | Tankinhalt) |
| certibox® 250 | | reicht für | 250 l | Tankinhalt) |



certisol® & certinox®

Damit Sie mit Sicherheit gut ankommen!

certisol® argento **Dosierungsinfo**

| | | | | |
|----------------------------|--------|---------------------|----------|---------|
| certisol® argento 1.000 F | 100 ml | Flüssig (reicht für | 1.000 l | Wasser) |
| certisol® argento 1.000 P | 100 g | Pulver (reicht für | 1.000 l | Wasser) |
| certisol® argento 10.000 P | 100 g | Pulver (reicht für | 10.000 l | Wasser) |

certisol® combina **Dosierungsinfo**

| | | | | |
|----------------------------|--------|---------------------|----------|---------|
| certisol® combina 500 F | 50 ml | Flüssig (reicht für | 500 l | Wasser) |
| certisol® combina 1.000 F | 100 ml | Flüssig (reicht für | 1.000 l | Wasser) |
| certisol® combina 1.000 P | 100 g | Pulver (reicht für | 1.000 l | Wasser) |
| certisol® combina 10.000 P | 100 g | Pulver (reicht für | 10.000 l | Wasser) |
| certisol® combina 50.000 P | 500 g | Pulver (reicht für | 50.000 l | Wasser) |

Ihr Fachhändler:

